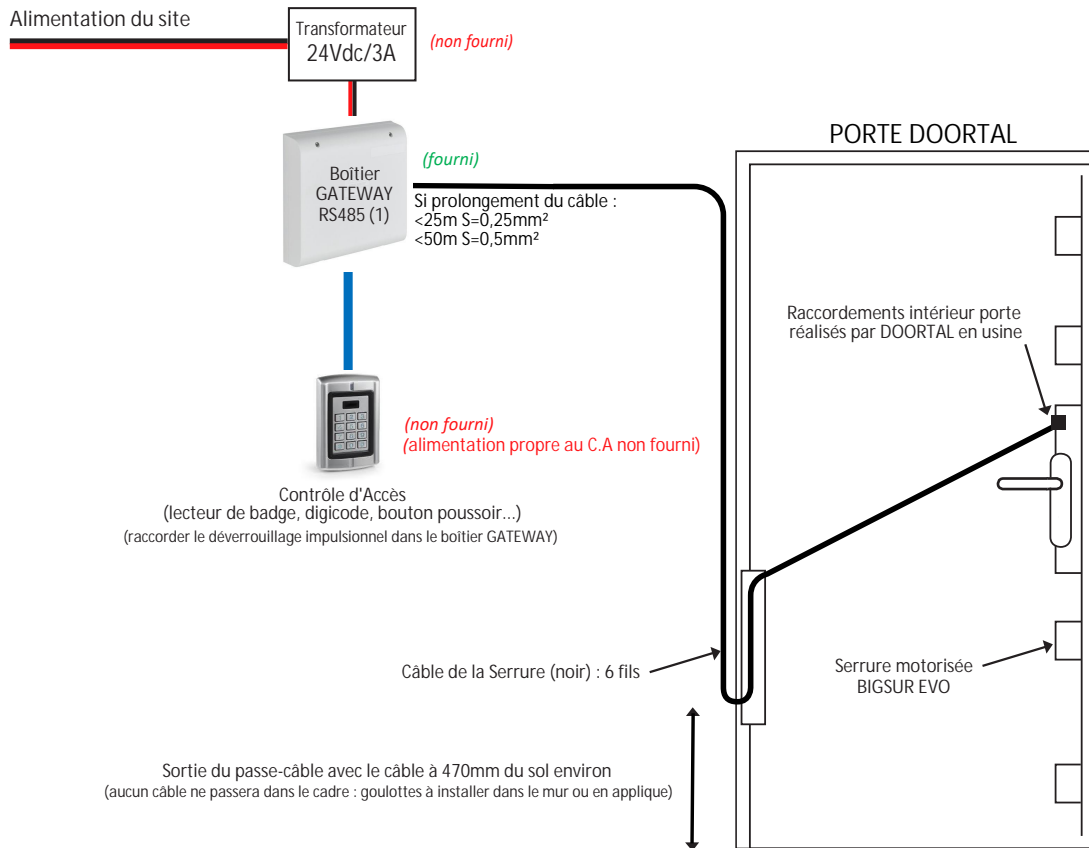


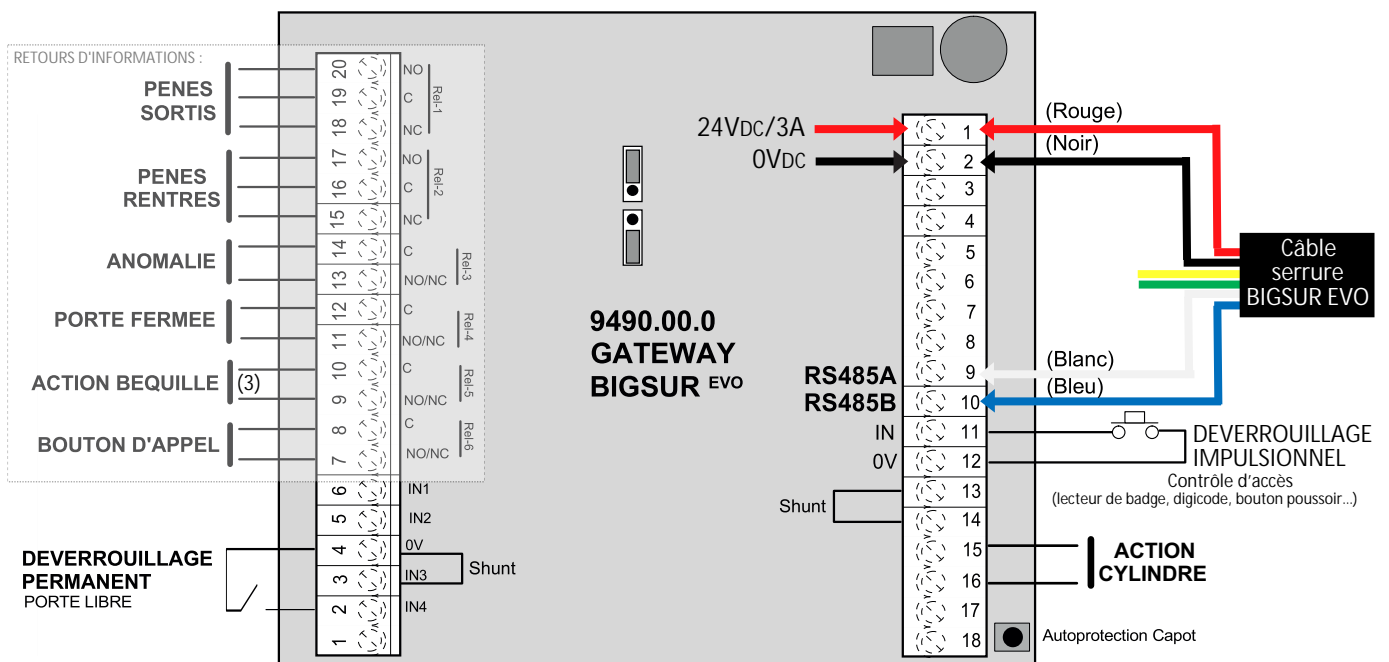
# SCHEMA DE RACCORDEMENT

## Serrure motorisée Abloy BIGSUR EVO

### Vue d'ensemble du raccordement



### (1) Câblage dans le boîtier GATEWAY

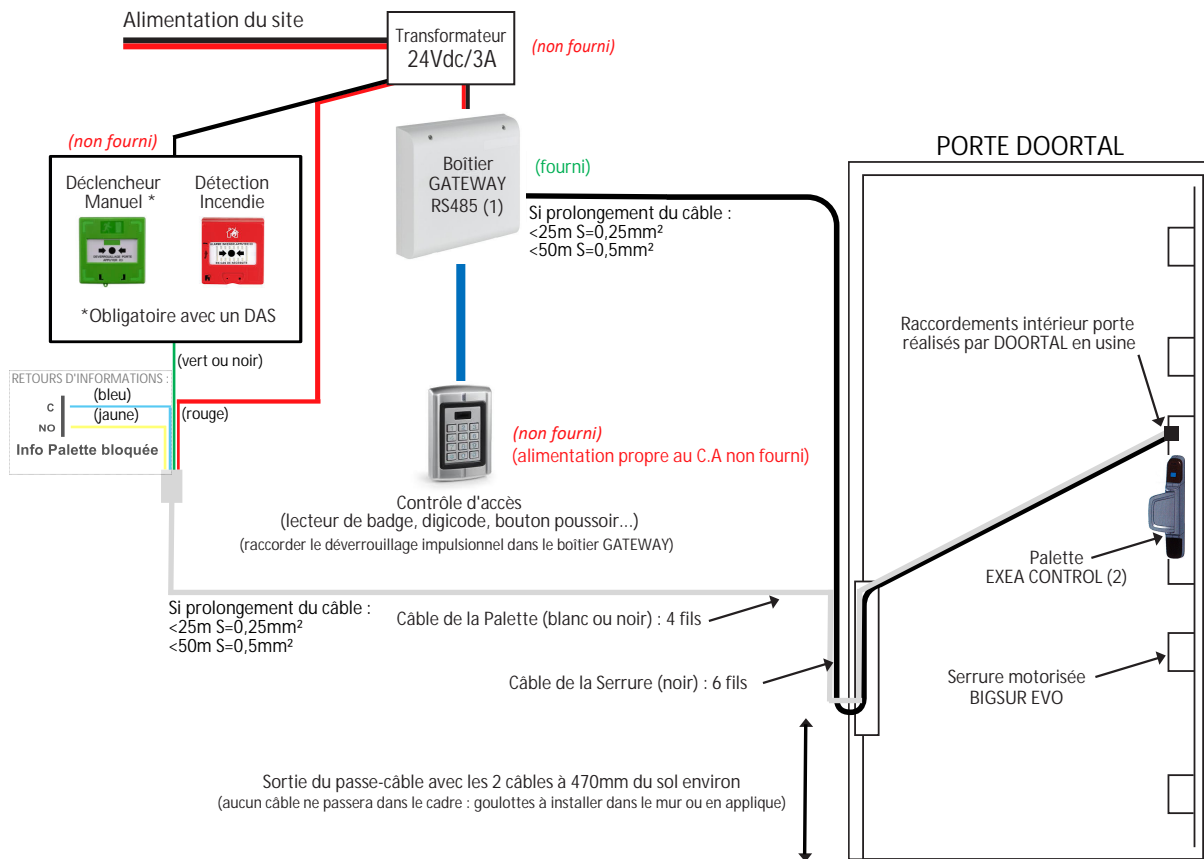


(3) Si la centrale ne gère pas l'information béquille baissée seule, le technicien DOORTAL pourra procéder à une astuce de câblage dans le boîtier GATEWAY

# SCHEMA DE RACCORDEMENT

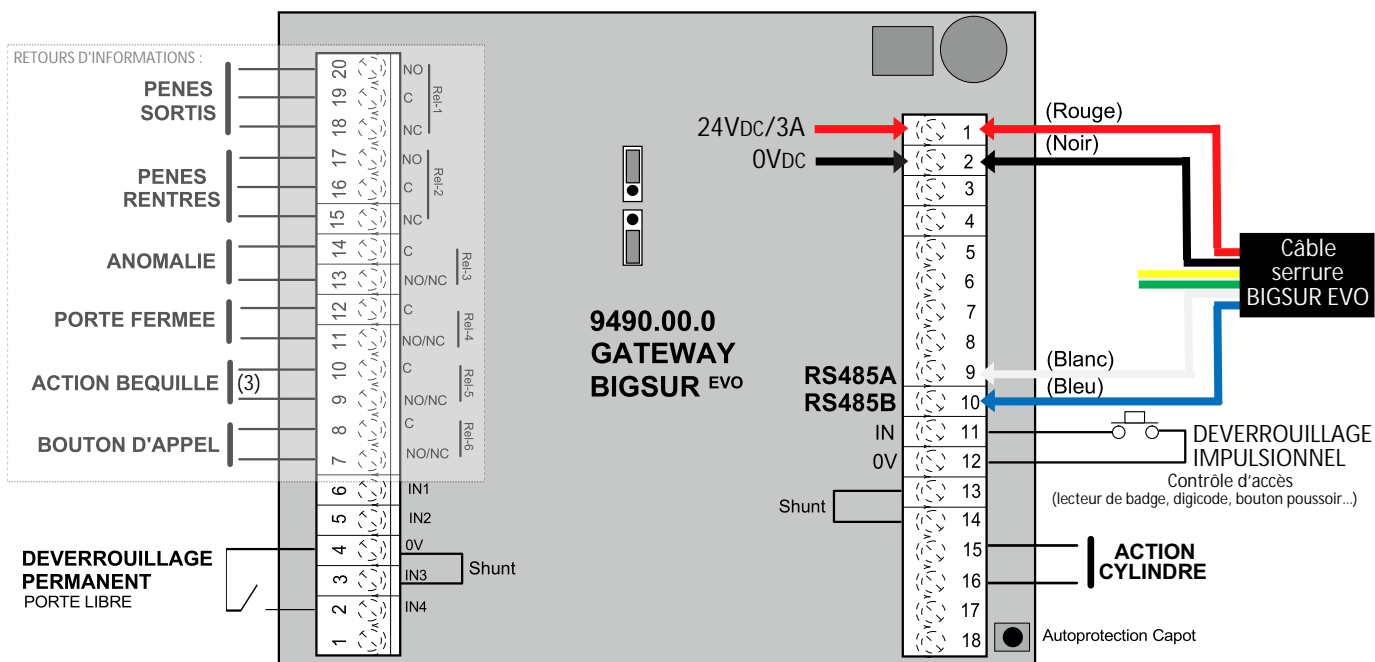
## Serrure motorisée Abloy BIGSUR EVO + Palette EXEA CONTROL

### Vue d'ensemble du raccordement



(2) Le bouton poussoir de la palette EXEA CONTROL peut être inhibé sur demande par un technicien DOORTAL lors de la mise en service de la porte

### (1) Câblage dans le boîtier GATEWAY



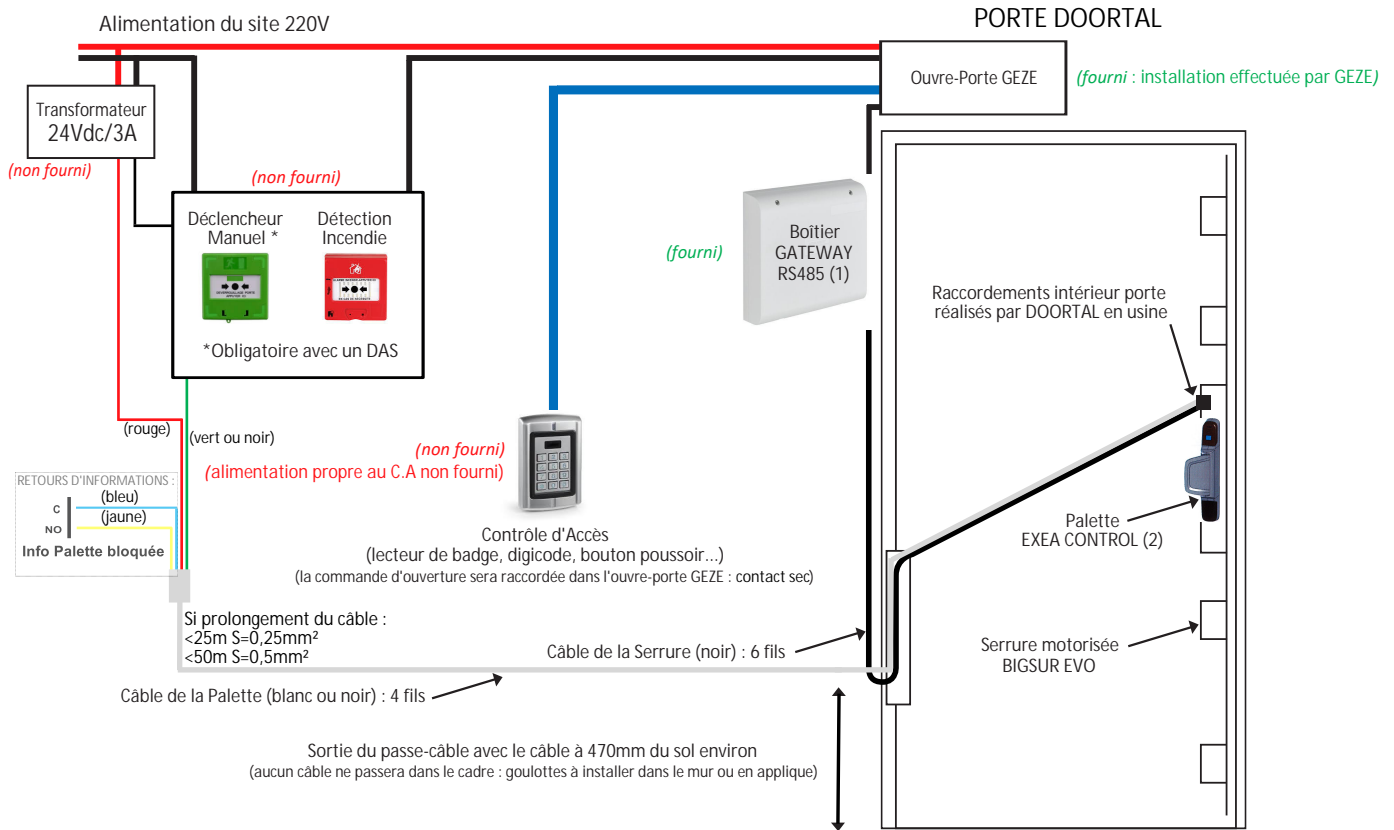
(3) Si la centrale ne gère pas l'information béquille baissée seule, le technicien DOORTAL pourra procéder à une astuce de câblage dans le boîtier GATEWAY



# SCHEMA DE RACCORDEMENT

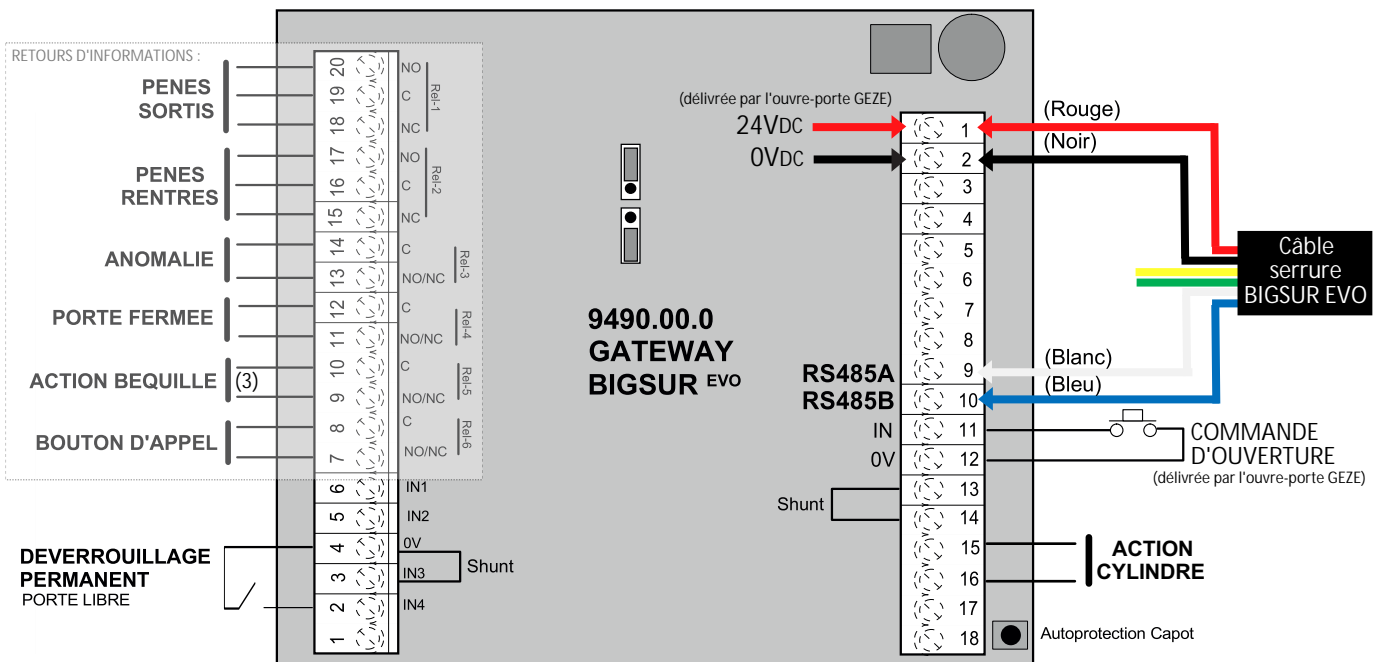
Serrure motorisée Abloy BIGSUR EVO + Palette EXEA CONTROL + Ouvre-Porte motorisé GEZE

## Vue d'ensemble du raccordement



(2) Le bouton poussoir de la palette EXEA CONTROL peut être inhibé sur demande par un technicien DOORTAL lors de la mise en service de la porte

## (1) Câblage dans le boîtier GATEWAY



(3) Si la centrale ne gère pas l'information béquille baissée seule, le technicien DOORTAL pourra procéder à une astuce de câblage dans le boîtier GATEWAY