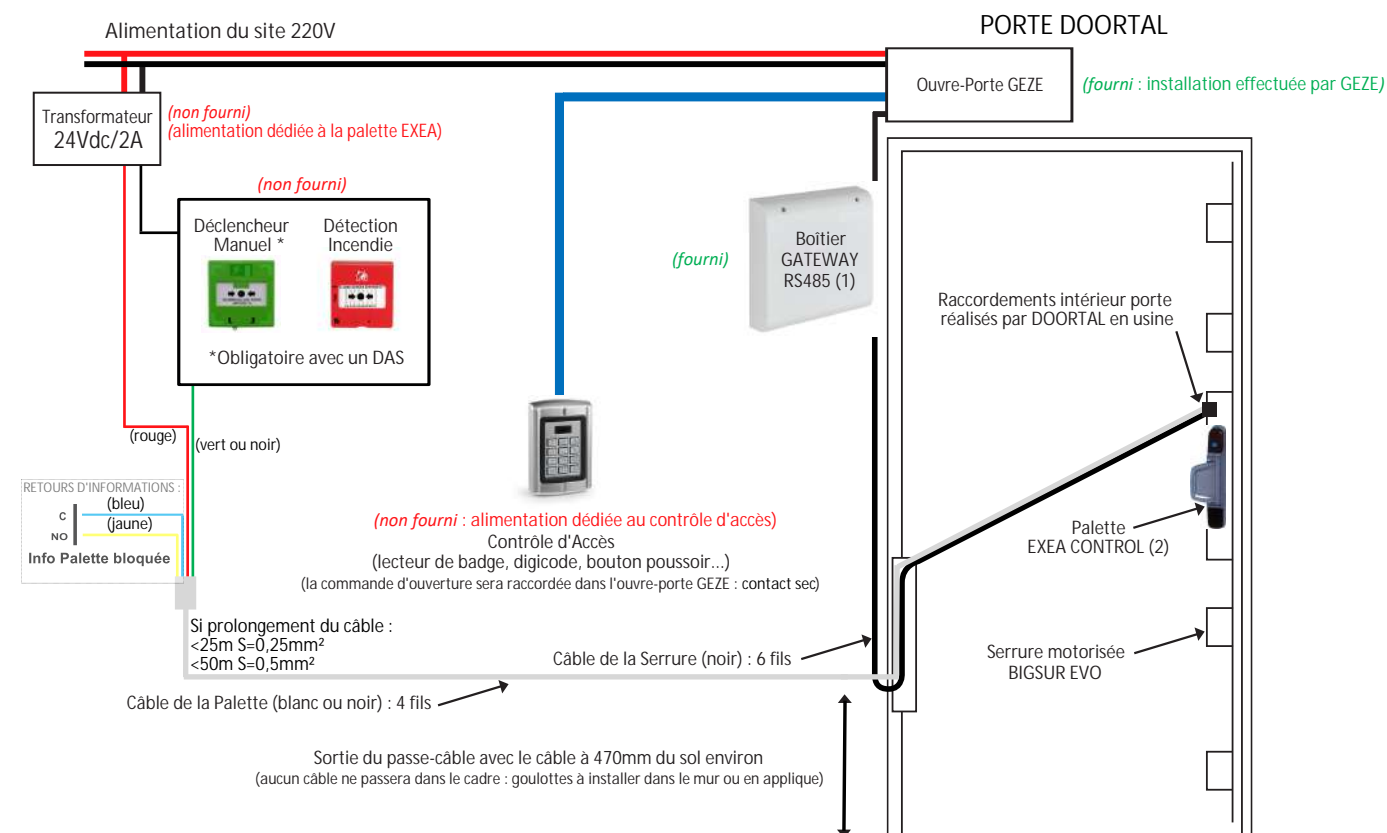


SCHEMA DE RACCORDEMENT

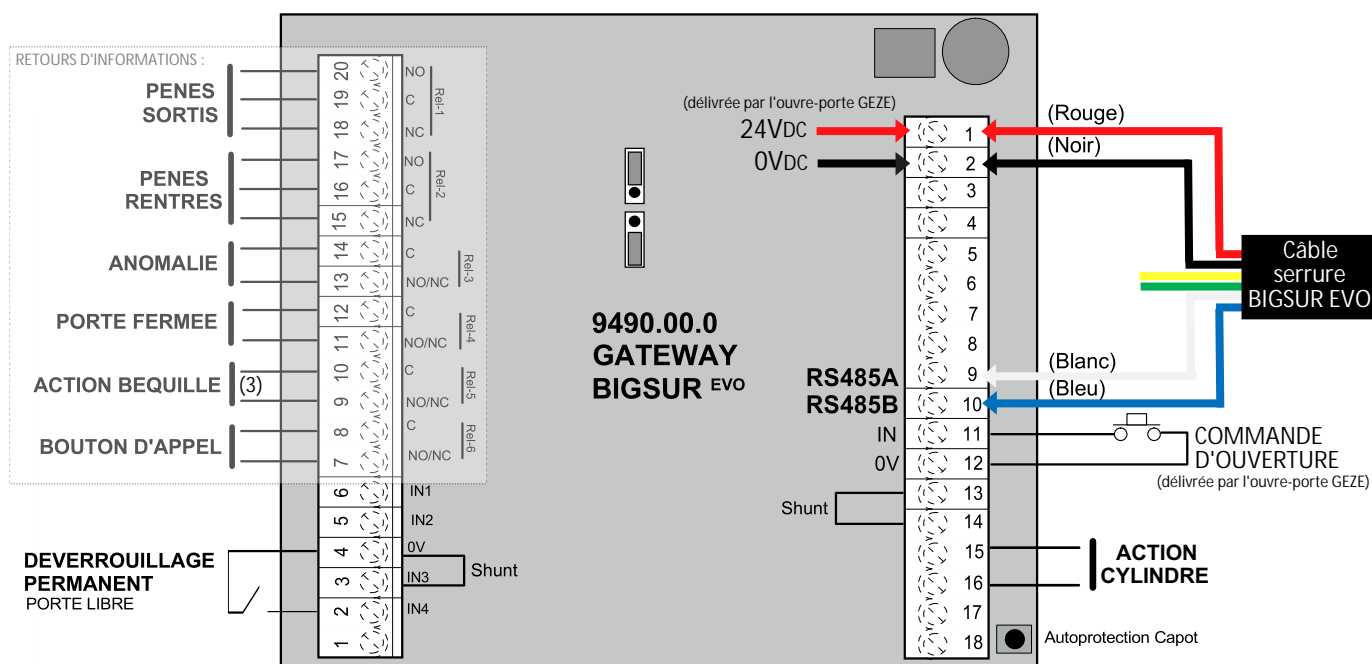
Serrure motorisée Abloy BIGSUR EVO + Palette EXEA CONTROL + Ouvre-Porte motorisé GEZE

Vue d'ensemble du raccordement



(2) Le bouton poussoir de la palette EXEA CONTROL peut être inhibé sur demande par un technicien DOORTAL lors de la mise en service de la porte

(1) Câblage dans le boîtier GATEWAY



(3) Si la centrale ne gère pas l'information béquille baissée seule, le technicien DOORTAL pourra procéder à une astuce de câblage dans le boîtier GATEWAY